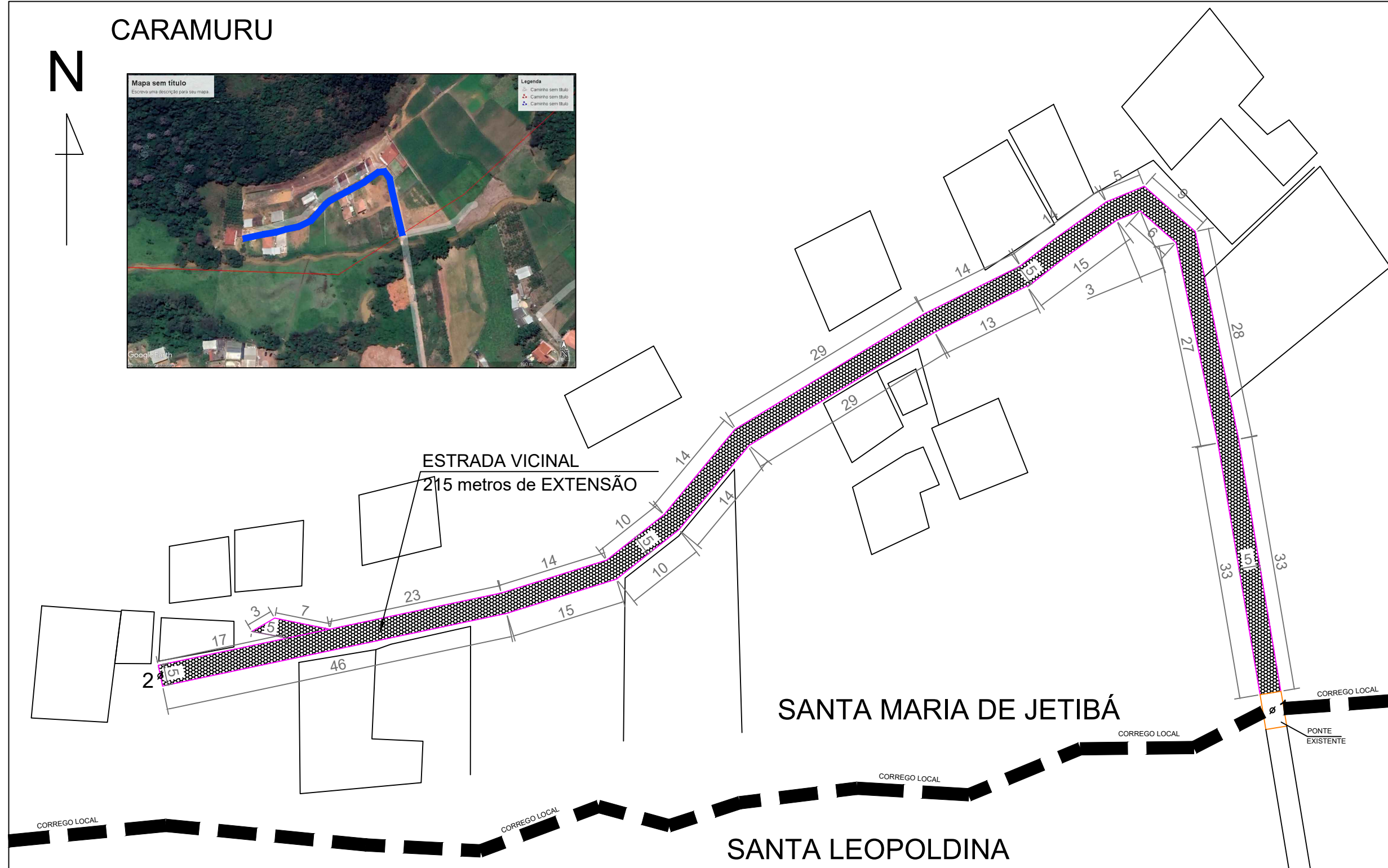


CARAMURU

N



COORDENADAS GEOGRÁFICAS		COORDENADAS GEOGRÁFICAS	
● PONTO 2	24K 325508.90 m E 7777623.25 m S	● PONTO 1	24K 325673.65 m E 7777620.88 m S

QUANTITATIVO DE PISO HOLANDÊS	LEGENDA
54.800 Bloquetes	Meio-fio
1096 m ²	Sarjeta
	Bloquete

 PREFEITURA MUNICIPAL DE SANTA MARIA DE JETIBÁ		
PREFEITO MUNICIPAL HILÁRIO ROEPKE		
RESPONSÁVEL : EDEILSON DA SILVA SOARES CREA: ES-020329/D		DESENHO:
PRANCHA: 01/02	ENDEREÇO DA OBRA/SERVIÇO: ESTRADA VICINAL (VILA PETTER - CARAMURU) SANTA MARIA DE JETIBÁ-ES	CEP: 29.645-000
ESCALAS: SEM ESCALA	PROJETO: DREANGEM PLUVIAL DA RUA	DATA: ABRIL/2022